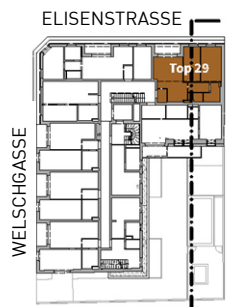


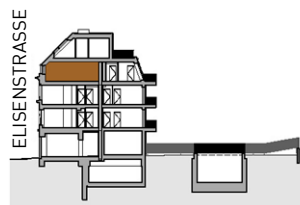
TOP 29

1.DG

1	Vorraum	ca. 2,20 m ²
2	Wohnküche	ca. 20,41 m ²
3	Gang	ca. 3,39 m ²
4	WC	ca. 1,86 m ²
5	Bad	ca. 4,37 m ²
6	Schrankraum	ca. 2,59 m ²
7	Zimmer	ca. 10,04 m ²
8	Zimmer	ca. 10,06 m ²
Wohnnutzfläche		ca. 54,92 m²
9	Loggia	ca. 4,45 m ²



GRUNDRISS (1.DG)



SCHNITT



Die in dieser Darstellung enthaltenen Abbildungen, Grundrisse, Visualisierungen, gärtnerische Gestaltung sowie Möblierung, dienen ausschließlich der Illustration und stellen keine verbindlichen Zusicherungen dar. Sie können vom tatsächlichen Objekt, der Ausstattung oder der baulichen Umsetzung abweichen. Änderungen in Planung, Gestaltung, Ausführung oder Ausstattung bleiben vorbehalten. Die Raum- und Wohnungsgrößen sind ungefähre Werte und können sich noch ändern. Haustechnik und Elektroeinrichtungen, abgeh. Decken sowie Poterien sind nur nach Erfordernis dargestellt. Für die Anfertigung von Einbaumöbeln sind die Naturmaße zu nehmen. Änderungen vorbehalten. Aus den dargestellten Inhalten können keine Ansprüche oder Rechte abgeleitet werden.